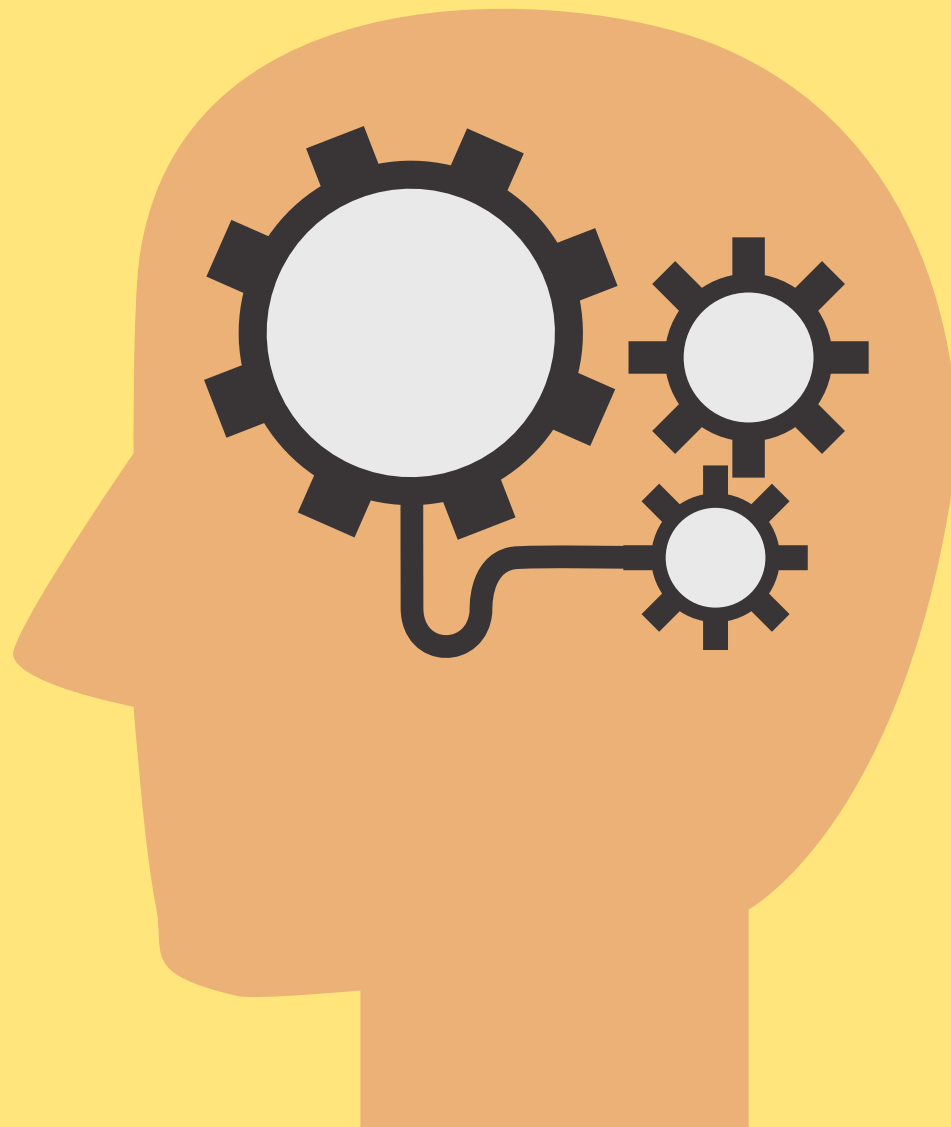


ORIENTATION : LES SPECIALITÉS

# Psychiatrie



# L'internat

**Durée :** 5 ans

**Classement du dernier pris en 2020 :** 9032

**Postes ouverts à St-Etienne en 2020 :** 10

**Les services:** voici la maquette du DES:

## Phase 1

- 1 stage hospitalier dans la spécialité avec une activité générale (adulte ou enfant-adolescent)
- 1 stage libre

## Phase 2

- 1 stage hospitalier dans la spécialité orienté adulte
- 1 stage hospitalier dans la spécialité avec une activité générale (adulte ou enfant-adolescent selon ce qui n'a pas été réalisé en phase 1)
  - 1 stage hospitalier dans la spécialité avec une activité parmi périnatalité, adolescent, personne âgé, addictologie
  - 1 stage libre

## Phase 3

2 stages hospitalier dont 1 orienté adulte

Possibilité d'aller dans tous les services pour les stages libres !

# L'intermat

## **Possibilités de FST** (*formations spécialisées transversales*):

- Addictologie
- Sommeil
- Nutrition appliquée
- Douleur
- Soins palliatifs
- Pharmacologie médicale/thérapeutique
- Expertise médicale-préjudice corporel

## **Possibilités d'options :**

- Psychiatrie de l'enfant et de l'adolescent
- Psychiatrie de la personne âgée
- Psychiatrie périnatale
- Psychiatrie légale

## **Possibilités de DU :** (*diplômes universitaires*):

*Bien se renseigner sur les DU/DIU proposés par chaque ville... en voici quelques exemples:*

- Psychotraumatologie
- Addictologie
- Victimologie
- Psychiatrie légale
- Clinique et psychothérapie cognitive et comportementale

# La Pratique

**Démarche type :** qui doit être rigoureuse...

- Analyse sémiologique
- Hypothèses diagnostiques
- Elimination des diagnostics différentiels
- Choix de la prise en charge thérapeutique et de ses effets secondaires
- Elaboration d'un projet de soins en prenant en compte les questions éthiques, sociales et culturelles

**Les pathologies types :**

- Dépression
- Maladies psychosomatiques
- Troubles bipolaires
- Schizophrénie
- Troubles des comportements alimentaires
- Addictions
- Autisme

# La Pratique

## Les traitements types:

- Examen clinique complet: interrogatoire et examen physique
- Entretien psychiatrique
- Traitements thérapeutiques: neuroleptiques, anxiolytiques, antipsychotiques, antidépresseurs...
- Psychothérapie: thérapies cognitives et comportementales, thérapies de groupe,....

## Le rôle :

- Faire des entretiens avec le patient afin d'établir un diagnostic précis de la pathologie et de proposer un traitement adapté (méthode thérapeutique, hospitalisation,...)
- Informer l'entourage sur les troubles dont souffre le patient, missions de prévention

# La Profession

## Type d'emploi :

- En public ou privé
- En libéral
- En milieu hospitalier: pédopsychiatrie ,  
psychiatrie adulte, unités dédiées aux  
urgences psychiatriques, consultations de  
l'équipe de liaison en-dehors des services de  
psychiatrie...
- Recherche en plein développement: pour les  
chercheurs en lien avec la génétique,  
l'imagerie cérébrale, les sciences cognitives,...

# La Profession

## Les caractéristiques :

- Spécialité singulière de la médecine tournée vers l'humain à la fois riche et complexe...
- Avec une grande diversité dans les pratiques: milieu médico-social, équipes mobiles, expertises médico-judiciaires, milieu pénitentiaire, psycho-oncologie,...
- Tous les âges sont abordés
- Les situations cliniques rencontrées sont très variées et ne se ressemblent jamais complètement!

# Plus d'info

- **Site de l'AFFEP** (*Association Fédérative Française des Etudiants en Psychiatrie*):  
[www.affep.fr](http://www.affep.fr)
- **Les fiches DES** (*Diplômes d'Enseignements Supérieurs*) de l'ANEMF: [bientôt disponibles sur le site de l'ADEMS](#)
- **Le Guide du futur interne de l'ISNI**: [disponible dans les locaux de l'ADEMS](#)

